



**REACTANCIAS A INCORPORAR
PARA LÁMPARAS DE VAPOR
DE MERCURIO**
50 - 400W
220V / 50 Hz

 Hasta 125W: Conexión tipo 1 \varnothing 1 - 2,5mm²

 Desde 250 a 400W: Conexión tipo 3 \varnothing 1,5 - 4mm²
VDE 0712 EN61347-60923 tw 130

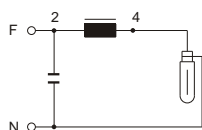
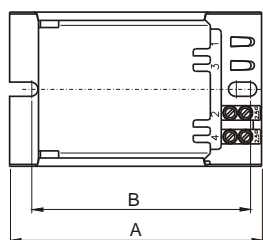
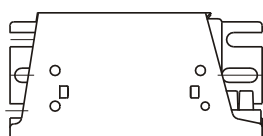
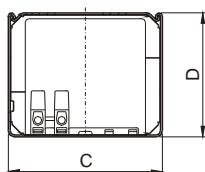
MODELO	TIPO	REACTANCIA						COMPENSACION	 	CARACTERISTICAS FISICAS				Unidades Embalaje	
		LAMPARA		V / Hz	Inductivo I	Temp. Dt	Esquemas	Paralelo mF ±10% 250V		DIMENSIONES					Peso (grs.)
		Potencia (W)	Intensidad (A)							A (mm)	B (mm)	C (mm)	D (mm)		
HIA 5/22	Q 50 11200	50	0,61	220/50	0,44	55	15	7	*	106,3	92,3	65	52,3	1075	8
HIA 8/22	Q 80 12200	80	0,80	220/50	0,51	60	15	8	*	106,3	92,3	65	52,3	1075	8
HIA 12/22	Q 125 13200	125	1,15	220/50	0,55	65	15	10	*	106,3	92,3	65	52,3	1375	8
HIA-HSI 25/22	QM 250 21200	250	2,15	220/50	0,57	65	15	18	*	117	103	86,6	73	2500	4
HIA-HSI 40/22	QM 400 22200	400	3,25	220/50	0,60	65	15	28	*	137	123	86,6	73	3375	4

SECCION REDUCIDA (SR)

 Conexión tipo 1 \varnothing 1 - 2,5mm²

HIA-HSI 25/22/SR	QM 250 14200	250	2,15	220/50	0,55	85	15	18		135,3	121,3	65	52,3	2050	8
------------------	--------------	-----	------	--------	------	----	----	----	--	-------	-------	----	------	------	---

Otras tensiones y frecuencias disponibles bajo demanda



15

