


**REACTANCIAS A INCORPORAR  
PARA LÁMPARAS DE VAPOR  
DE MERCURIO**
**50 - 400W**
**220V / 60 Hz**

 Hasta 125W: Conexión tipo 1  $\varnothing$  1 - 2,5mm<sup>2</sup>

 Desde 250 a 400W: Conexión tipo 3  $\varnothing$  1,5 - 4mm<sup>2</sup>
**VDE 0712 EN61347-60923 tw 130**

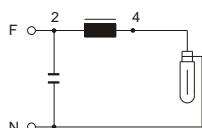
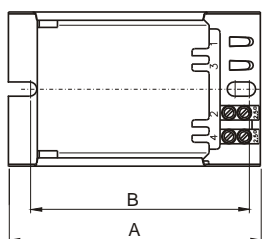
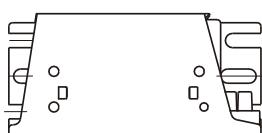
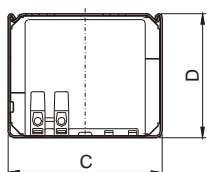
MODELO	TIPO	REACTANCIA						COMPENSACION		CARACTERISTICAS FISICAS				Unidades Embalaje	
		LAMPARA		V / Hz	Inductivo I	Temp. Dt	Esquemas	Paralelo mF ±10% 250V		DIMENSIONES					Peso (grs.)
		Potencia (W)	Intensidad (A)							A (mm)	B (mm)	C (mm)	D (mm)		
HIA 5/22/6	Q 50 11030	50	0,61	220/60	0,44	50	15	6	*	106,3	92,3	65	52,3	1075	8
HIA 8/22/6	Q 80 12030	80	0,80	220/60	0,51	60	15	7	*	106,3	92,3	65	52,3	1075	8
HIA 12/22/6	Q 125 13030	125	1,15	220/60	0,57	65	15	9	*	106,3	92,3	65	52,3	1375	8
HIA-HSI 25/22/6	QM 250 21030	250	2,15	220/60	0,58	65	15	16	*	117	103	86,6	73	2500	4
HIA-HSI 40/22/6	QM 400 22030	400	3,25	220/60	0,60	65	15	25	*	137	123	86,6	73	3375	4
HIA-HSI 40/22/6-2		400	3,25	220/60	0,60	75	15	25	-	117	103	86,6	73	2500	4

**SECCION REDUCIDA ( SR )**

 Conexión tipo 1  $\varnothing$  1 - 2,5mm<sup>2</sup>

HIA-HSI 25/22/6-SR	QM 250 14030	250	2,15	220/60	0,55	65	15	16	-	135,3	121,3	65	52,3	2050	8
--------------------	--------------	-----	------	--------	------	----	----	----	---	-------	-------	----	------	------	---

Otras tensiones y frecuencias disponibles bajo demanda



15

