


**REACTANCIAS A INCORPORAR
PARA LÁMPARAS DE VAPOR
DE SODIO ALTA PRESION**
50 - 1000W
Funcionamiento con Ignitor Superposición
220V / 60 Hz

 Hasta 100W: Conexión tipo 1 $\varnothing 1 - 2,5\text{mm}^2$

 Desde 150 a 1000W: Conexión tipo 3 $\varnothing 1,5 - 4 \text{ mm}^2$
VDE 0712 EN61347-60923 tw 130

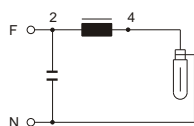
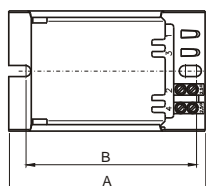
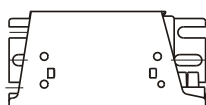
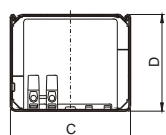
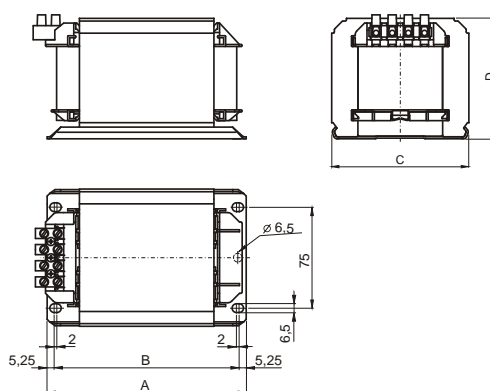
MODELO	TIPO	REACTANCIA						COMPENSACION		CARACTERISTICAS FISICAS				Unidades Embalaje	
		LAMPARA		V / Hz	Inductivo I	Temp. Dt	Esquemas	Paralelo mF ±10% 250V		DIMENSIONES					Peso (grs.)
		Potencia (W)	Intensidad (A)							A (mm)	B (mm)	C (mm)	D (mm)		
HSI-SAPI 5/22/6	SM 50 12031	50	0,76	220/60	0,36	55	15-20	8	*	106,3	92,3	65	52,3	1075	8
HSI-SAPI 7/22/6	SM 70 13031	70	1	220/60	0,40	60	15-20	10	*	106,3	92,3	65	52,3	1375	8
HSI-SAPI 10/22/6	SM 100 14030	100	1,20	220/60	0,44	65	20	11	*	106,3	92,3	65	52,3	1375	8
HSI-SAPI 15/22/6	SM 150 21031	150	1,80	220/60	0,42	55	20	18	*	117	103	86,6	73	2500	4
HSI-SAPI 25/22/6	SM 250 22036	250	3	220/60	0,40	65	20	28	*	127	113	86,6	73	3000	4
HSI-SAPI 25/22/6-2	SM 250 22031	250	3	220/60	0,40	65	20	28	*	137	123	86,6	73	3375	4
HSI-SAPI 40/22/6	SM 400 23031	400	4,45	220/60	0,45	65	20	40	*	167	153	86,6	73	4700	4
SAPI-HSI 60/22/6		600	6,10	220/60	0,46	75	20	55	-	148	137,5	102	92	7050	2
HSI-SAPI 100/22/6		1000	10,3	220/60	0,45	75	20	85	-	203	192,5	102	92	10800	2

SECCION REDUCIDA (SR)

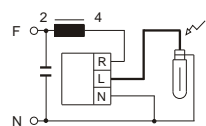
 Conexión tipo 1 $1 \varnothing 2,5 \text{ mm}^2$

HSI-SAPI 15/22/6-SR	SM 150 15031	150	1,80	220/60	0,42	65	20	18	*	135,3	121,3	65	52,3	2050	8
---------------------	--------------	-----	------	--------	------	----	----	----	---	-------	-------	----	------	------	---

 Otras tensiones y frecuencias disponibles bajo demanda
Disponibles con protección térmica. Añadir "- P" al modelo

600-1000W


15



20

Comprobar máxima distancia del arrancador a la lámpara (Pag. 63)

