


**REACTANCIAS ENCAPSULADAS  
PARA LÁMPARAS DE VAPOR  
DE SODIO ALTA PRESION**
**50 - 1000W**
**Funcionamiento con Ignitor Superposición  
o Ignitor Dependiente (LAYRTON)**
**230V / 50 Hz**

 Hasta 100W: Conexión tipo 1  $\varnothing 1 - 2,5\text{mm}^2$ 

 Desde 150 a 1000W: Conexión tipo 3  $\varnothing 1,5 - 4\text{mm}^2$ 
**VDE 0712 EN61347-60923 tw 130**

MODELO	TIPO	REACTANCIA						COMPENSACION		CARACTERISTICAS FISICAS				Unidades Embalaje	
		LAMPARA		V / Hz	Inductivo I	Temp. Dt	Esquemas	Paralelo mF ±10% 250V		DIMENSIONES					Peso (grs.)
		Potencia (W)	Intensidad (A)							A (mm)	B (mm)	C (mm)	D (mm)		
SAPE-HSE 5/23	SME 50 12201	50	0,76	230/50	0,37	60	15-20 21/26	9	*	89	75	71	63	1125	8
SAPE-HSE 7/23	SME 70 13201	70	1	230/50	0,38	65	15-20 21/26	12	*	103	89	71	63	1480	8
SAPE-HSE 10/23	SME 100 14200	100	1,20	230/50	0,42	70	20 21/26	13	*	103	89	71	63	1480	8
SAPE-HSE 15/23	SME 150 21201	150	1,80	230/50	0,40	65	20 21/26	20	*	114	97,2	93	84	2700	4
SAPE-HSE 25/23	SME 250 22206	250	3	230/50	0,40	70	20 21/26	32	*	124	107,2	93	84	3200	4
SAPE-HSE 40/23	SME 400 23201	400	4,45	230/50	0,42	70	20 21/26	50	*	164	147,2	93	84	4850	4
SAPE-HSE 60/23		600	6,10	230/50	0,46	70	20-26	60/65	-	195,4	-	116,8	105,3	8000	2
SAPE-HSE 100/23		1000	10,3	230/50	0,45	75	20 21/26	100	-	255,4	-	116,8	105,3	11500	2

**SECCION REDUCIDA ( SR )**

 Conexión tipo 1  $\varnothing 1 - 2,5\text{mm}^2$ 

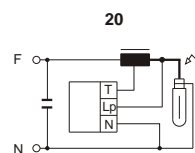
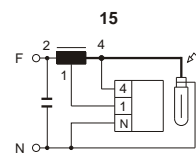
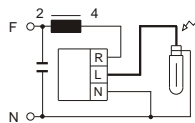
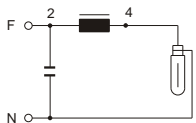
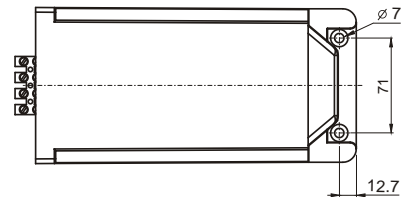
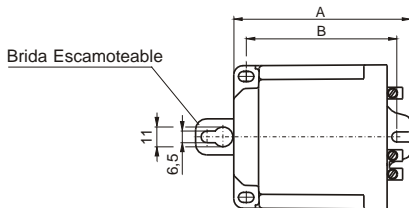
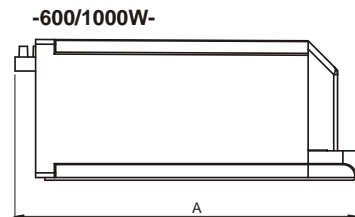
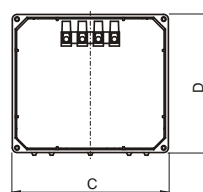
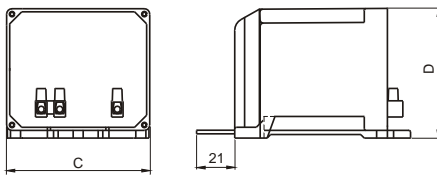
SAPE-HSE 15/23/SR	SME 150 15201	150	1,80	230/50	0,41	75	20 21/26	20	*	132	118	71	63	2200	6
-------------------	---------------	-----	------	--------	------	----	-------------	----	---	-----	-----	----	----	------	---

Modelos a 220V y 240V homologados

Otras tensiones y frecuencias disponibles bajo demanda

Disponibles con protección térmica. Añadir "- P" al modelo

Consultar versiones disponibles (toma para IG-08 o IG-012DiC)



15

20

21

26



Comprobar máxima distancia del arrancador a la lámpara (Pag. 63)