


**REACTANCIAS ENCAPSULADAS
PARA LÁMPARAS DE
HALOGENUROS METÁLICOS**
35 - 1000W
Funcionamiento con Ignitor Superposición
230V / 50 Hz

 Hasta 100W: Conexión tipo 1 \square 1 - 2,5mm²

 Desde 150 a 1000W: Conexión tipo 3 \square 1,5 - 4 mm²
VDE 0712 EN 61347-60923 tw 130

MODELO	TIPO	REACTANCIA						COMPENSACION		CARACTERISTICAS FISICAS				Peso (grs.)	Unidades Embalaje
		LAMPARA		V / Hz	Inductivo I	Temp. Dt	Esquemas	Paralelo mF ±10% 250V		DIMENSIONES					
		Potencia (W)	Intensidad (A)							A (mm)	B (mm)	C (mm)	D (mm)		
HSE-SAPE 3/23	MSE 35 11200	35	0,53	230/50	0,40	45	20	6	*	89	75	71	63	1125	8
HSE-SAPE 5/23	SME 50 12201	50	0,76	230/50	0,37	60	20	9	*	89	75	71	63	1125	8
HSE-SAPE 7/23	SME 70 13201	70	1	230/50	0,38	65	20	12	*	103	89	71	63	1480	8
HSE-SAPE 10/23	SME 100 14200	100	1,20	230/50	0,42	70	20	13	*	103	89	71	63	1480	8
HSE-SAPE 15/23	SME 150 21201	150	1,80	230/50	0,40	65	20	20	*	114	97,2	93	84	2700	4
HEC-HSE 25/23	QME 250 21200	250	2,15	230/50	0,55	65	20-25	18	*	114	97,2	93	84	2700	4
HSE-SAPE 25/23	SME 250 22206	250	3	230/50	0,40	70	20	32	*	124	107,2	93	84	3200	4
HEC-HSE 40/23	QME 400 22200	400	3,50	230/50	0,50	65	20-25	35	*	134	117,2	93	84	3600	4
HSE-SAPE 40/23	SME 400 23011	400	4,2	230/50	0,48	70	20	50	*	164	147,2	93	84	4850	4
HSE-SAPE 100/23		1000	9,5	230/50	0,50	75	20	85	-	255,4	-	116,8	105,3	11500	2

SECCION REDUCIDA (SR)

 Conexión tipo 1 \square 1 - 2,5 mm²

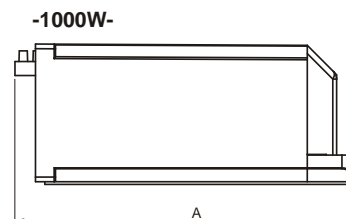
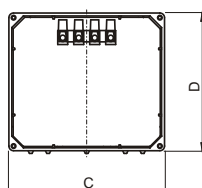
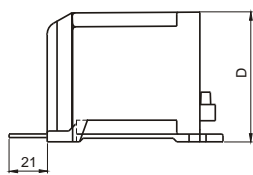
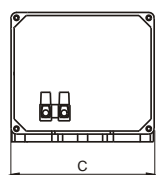
HSE-SAPE 15/23/SR	SME 150 15201	150	1,80	230/50	0,41	75	20	20	*	132	118	71	63	2200	6
-------------------	---------------	-----	------	--------	------	----	----	----	---	-----	-----	----	----	------	---

Modelos a 220V y 240V homologados

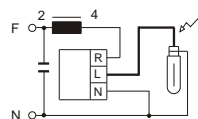
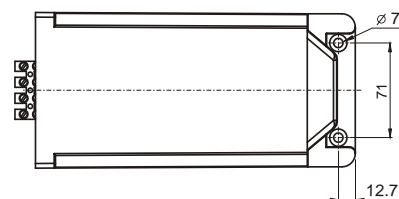
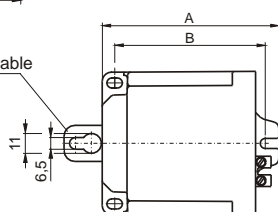


Otras tensiones y frecuencias disponibles bajo demanda

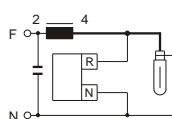
Disponibles con protección térmica. Añadir "- P" al modelo



Brida Escamoteable



20



25



Comprobar máxima distancia del arrancador a la lámpara (Pag. 63)