

**BALLASTS ENCASTRABLES  
POUR LAMPES A VAPEUR  
DE MERCURE**
**50 - 400W**

 Jusqu'a 125W: Raccordement type 1  $\square$  1 - 2,5 mm<sup>2</sup> **230V / 50 Hz**  
 De 250 a 400W: Raccordement type 3  $\square$  1,5 - 4 mm<sup>2</sup>

VDE 0712 EN61347-60923 tw 130

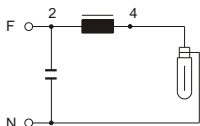
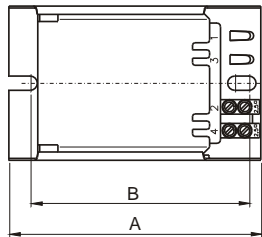
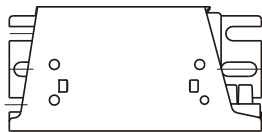
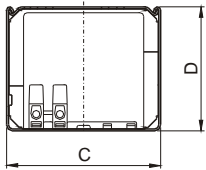
MODELE	TYPE	BALLAST						COMPENSATION	D'E	CARACTERIS. PHISQUES					
		LAMPE		V / Hz	Inductive I	Temp. Dt	Schemas	Paralele mF ±10% 250V		DIMENSIONS				Poids (grs.)	Pieces Embaees
		Puissance (W)	Intensite (A)							A (mm)	B (mm)	C (mm)	D (mm)		
HIA 5/23	Q 50 11200	50	0,61	230/50	0,44	55	15	7	*	106,3	92,3	65	52,3	1075	8
HIA 8/23	Q 80 12200	80	0,80	230/50	0,51	60	15	8	*	106,3	92,3	65	52,3	1075	8
HIA 12/23	Q 125 13200	125	1,15	230/50	0,53	65	15	10	*	106,3	92,3	65	52,3	1375	8
HIA-HSI 25/23	QM 250 21200	250	2,15	230/50	0,55	65	15	18	*	117	103	86,6	73	2500	4
HIA-HSI 40/23	QM 400 22200	400	3,25	230/50	0,56	70	15	28	*	137	123	86,6	73	3375	4

**SECTION REDUIT ( SR )**

 Raccordement type 1  $\square$  1 - 2,5 mm<sup>2</sup>

HIA-HSI 25/23/SR	QM 250 14200	250	2,15	230/50	0,55	85	15	18		135,3	121,3	65	52,3	2050	8
------------------	--------------	-----	------	--------	------	----	----	----	--	-------	-------	----	------	------	---

D'autres tensions et frequences sur demande



15