

**BALLASTS ENCASTRABLES
POUR LAMPES A VAPEUR
DE SODIUM HAUTE PRESSION**
50 - 1000W
Avec Igniteur Superposition
230V / 50 Hz

 Jusqu'a 100W: Raccordement type 1 \square 1 - 2,5 mm²

 De 150 a 1000W: Raccordement type 3 \square 1,5 - 4 mm²
VDE 0712 EN61347-60923 tw 130

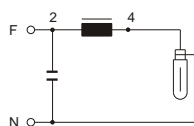
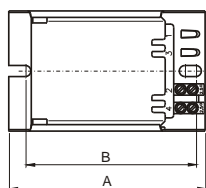
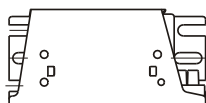
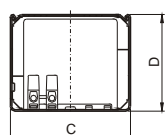
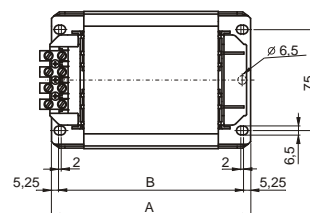
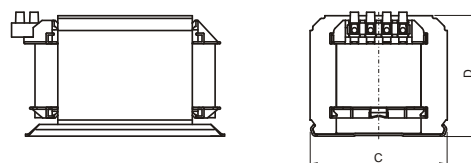
MODELE	TYPE	BALLAST						COMPENSATION	D'E	CARACTERIS. PHYSIQUES				Poids (grs.)	Pieces Emblees
		LAMPE		V / Hz	Inductive I	Temp. Dt	Schemas	Paralele		DIMENSIONS					
		Puissance (W)	Intensite (A)					mF ±10% 250V		A (mm)	B (mm)	C (mm)	D (mm)		
HSI-SAPI 5/23	SM 50 12201	50	0,76	230/50	0,37	60	15-20	9	*	106,3	92,3	65	52,3	1075	8
HSI-SAPI 7/23	SM 70 13201	70	1	230/50	0,38	65	15-20	12	*	106,3	92,3	65	52,3	1375	8
HSI-SAPI 10/23	SM 100 14200	100	1,20	230/50	0,42	70	20	13	*	106,3	92,3	65	52,3	1375	8
HSI-SAPI 15/23	SM 150 21201	150	1,80	230/50	0,40	65	20	20	*	117	103	86,6	73	2500	4
HSI-SAPI 25/23	SM 250 22206	250	3	230/50	0,40	70	20	32	*	127	113	86,6	73	3000	4
HSI-SAPI 25/23/2	SM 250 22201	250	3	230/50	0,40	65	20	32	*	137	123	86,6	73	3375	4
HSI-SAPI 40/23	SM 400 23201	400	4,45	230/50	0,42	75	20	50	*	167	153	86,6	73	4700	4
SAPI-HSI 60/23	S 600 34221	600	6,10	230/50	0,46	70	20	65	*	148	137,5	102	92	7050	2
HSI-SAPI 100/23	SM 1000 35221	1000	10,3	230/50	0,45	75	20	100	-	203	192,5	102	92	10800	2

SECTION REDUIT (SR)

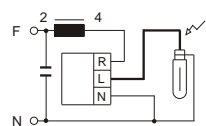
 Raccordement type 1 \square 1 - 2,5 mm²

HSI-SAPI 15/23/SR	SM 150 15201	150	1,80	230/50	0,41	70	20	20	*	135,3	121,3	65	52,3	2050	8
-------------------	--------------	-----	------	--------	------	----	----	----	---	-------	-------	----	------	------	---

D'autres tensions et frequences sur demande

Available avec protection thermique. Augmenter "- P" au modele
600-1000W


15



20

Verifier la distance du arranceur a la lampe (Pag. 63)

