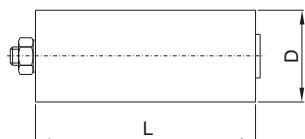


CONDENSATEURS
2 - 65 μ F
250-450V
50-60Hz
-25....+85°C

TYPE CAPACITE	CARACTERIS. ELECTRIQUES		CARACTERIS. PHISQUES			
	Tension (V)	Tolerance (%)	DIMENSIONS		Poids (grs.)	Pieces Embalees
			LONGUEUR (mm)	DIAMETRE (mm)		
2 μ F	250	± 10	57	$\varnothing 25$	45	114
4 μ F	250	± 10	57	$\varnothing 25$	45	114
4,5 μ F	250	± 10	57	$\varnothing 25$	30	114
5 μ F	250	± 10	57	$\varnothing 25$	30	114
5,5 μ F	250	± 10	57	$\varnothing 25$	30	114
6 μ F	250	± 10	70	$\varnothing 25$	30	114
7 μ F	250	± 10	70	$\varnothing 30$	30	75
8 μ F	250	± 10	70	$\varnothing 30$	45	75
9 μ F	250	± 10	70	$\varnothing 30$	45	75
10 μ F	250	± 10	70	$\varnothing 30$	45	75
11 μ F	250	± 10	70	$\varnothing 30$	45	75
12 μ F	250	± 10	70	$\varnothing 30$	50	75
13 μ F	250	± 10	70	$\varnothing 35$	50	50
14 μ F	250	± 10	70	$\varnothing 35$	60	50
16 μ F	250	± 10	70	$\varnothing 35$	75	50
18 μ F	250	± 10	70	$\varnothing 40$	65	50
20 μ F	250	± 10	70	$\varnothing 40$	75	50
22 μ F	250	± 10	94	$\varnothing 40$	75	50
24 μ F	250	± 10	94	$\varnothing 40$	85	50
25 μ F	250	± 10	94	$\varnothing 40$	85	50
28 μ F	250	± 10	94	$\varnothing 40$	95	50
30 μ F	250	± 10	94	$\varnothing 40$	95	50
32 μ F	250	± 10	94	$\varnothing 40$	100	50
35 μ F	250	± 10	94	$\varnothing 45$	105	50
40 μ F	250	± 10	94	$\varnothing 45$	120	25
45 μ F	250	± 10	94	$\varnothing 45$	125	25
49 μ F	250	± 10	94	$\varnothing 50$	135	25
50 μ F	250	± 10	94	$\varnothing 50$	135	25
65 μ F	250	± 10	120	$\varnothing 50$	150	25
40 μ F	450	± 5	120	$\varnothing 50$	150	25
60 μ F	450	± 5	120	$\varnothing 50$	150	25



- Longueur de cables: 200mm